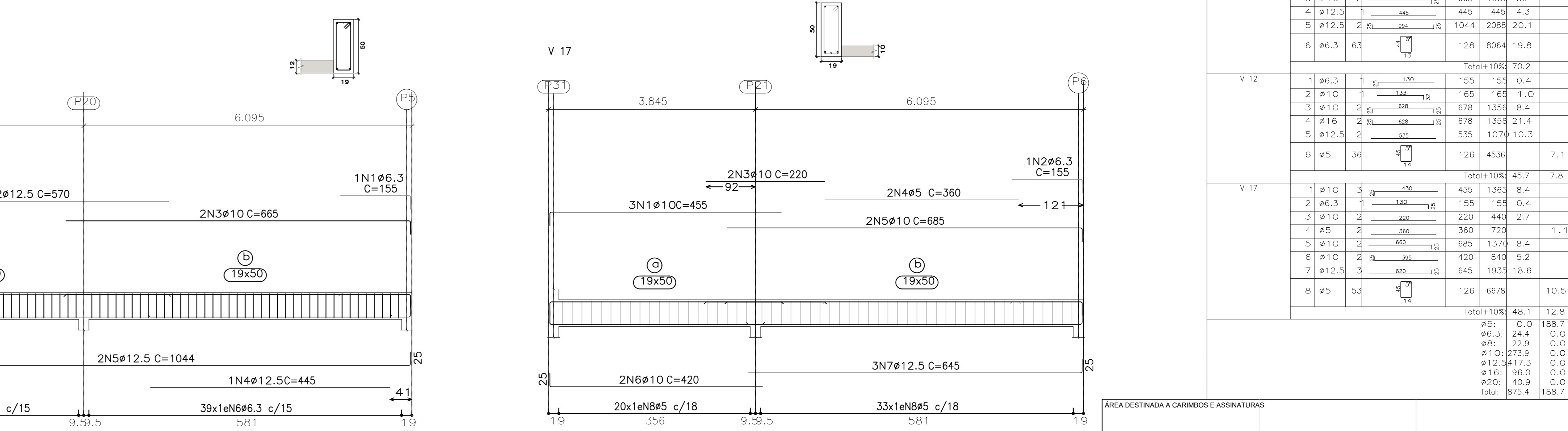
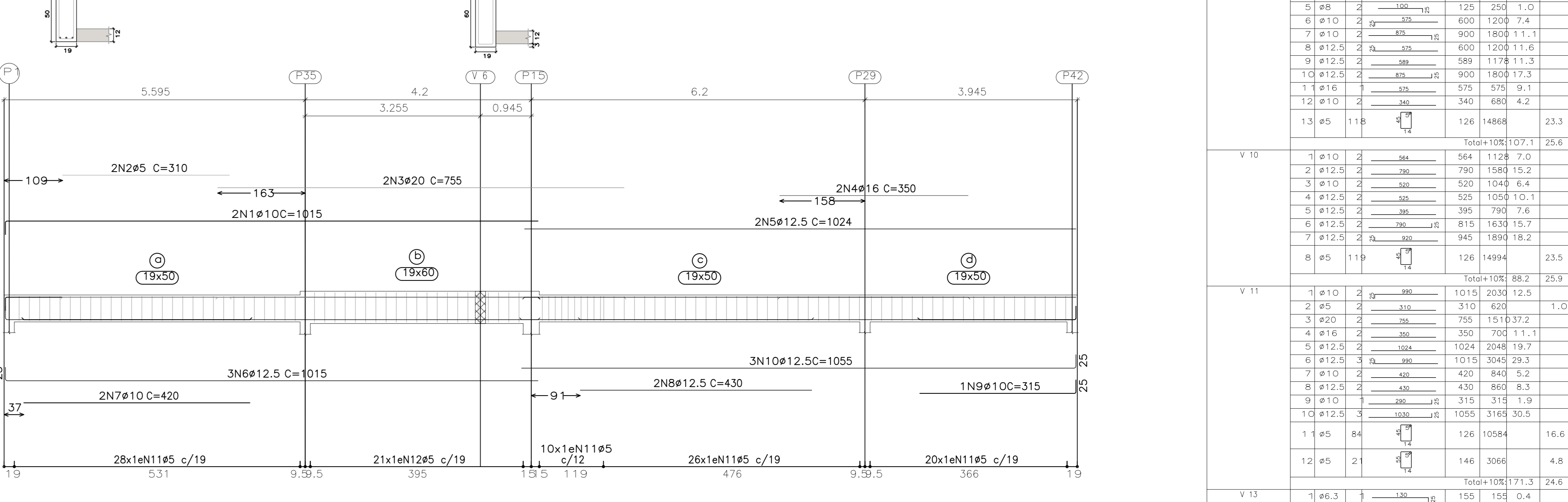
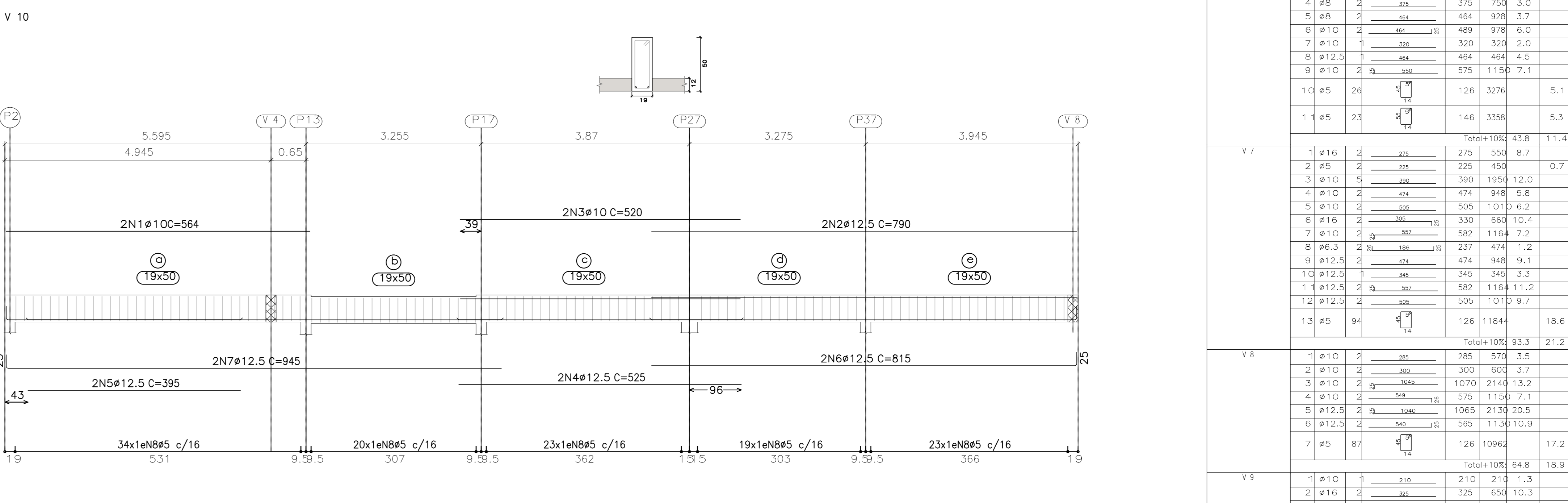
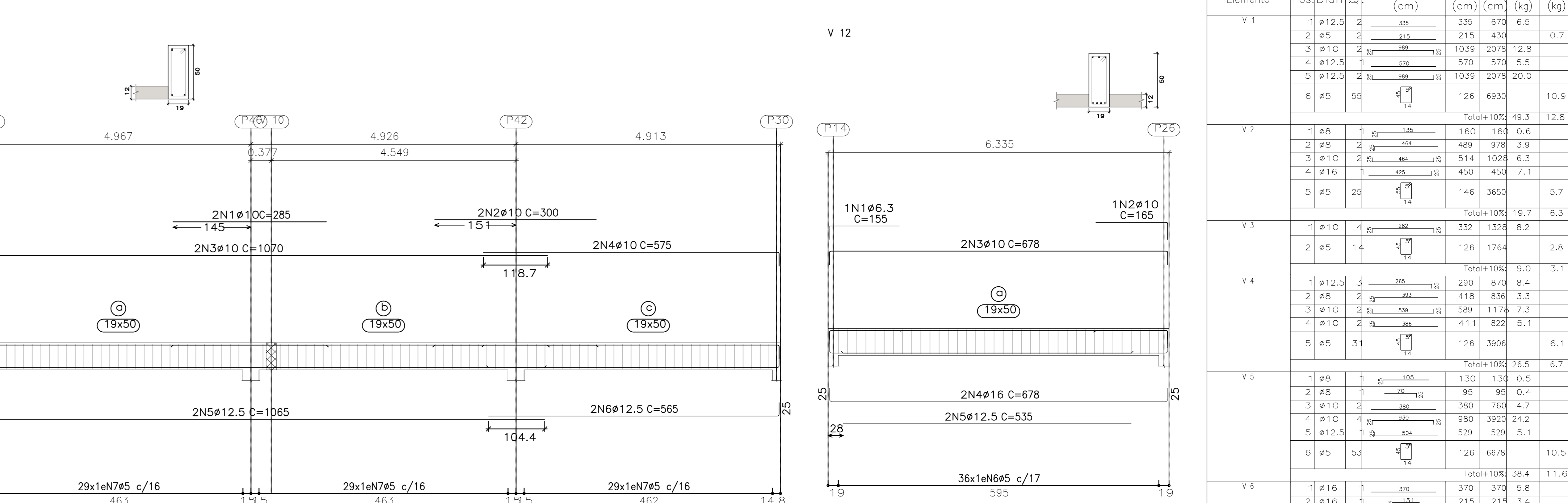
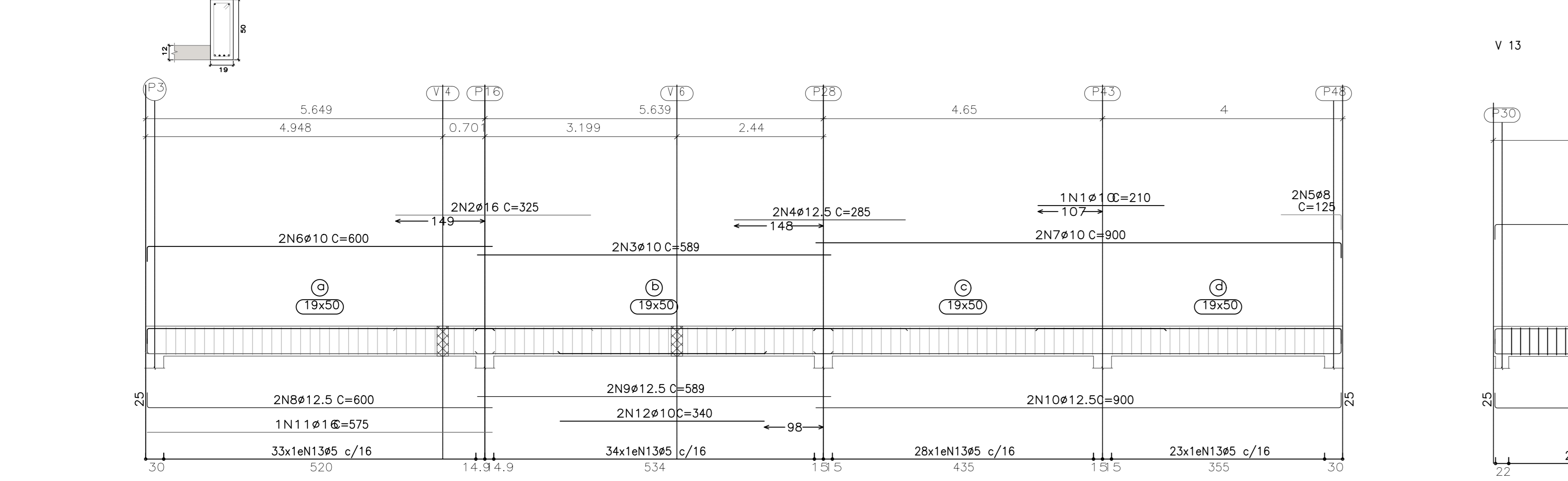
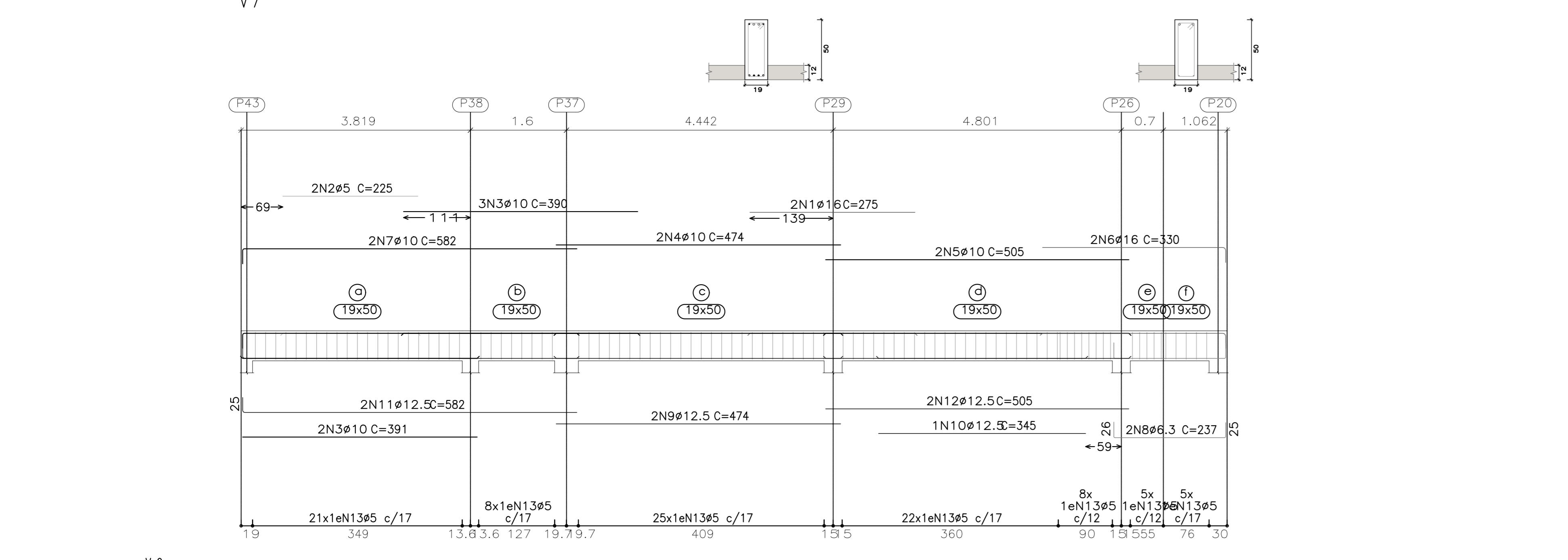
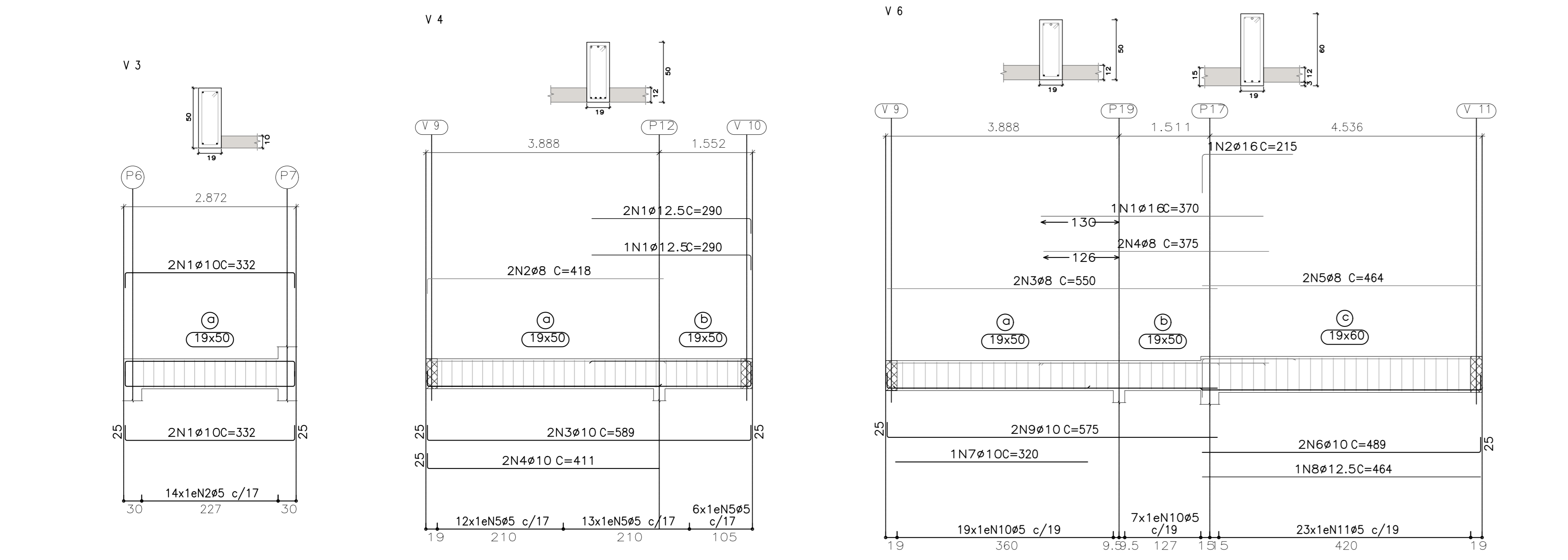
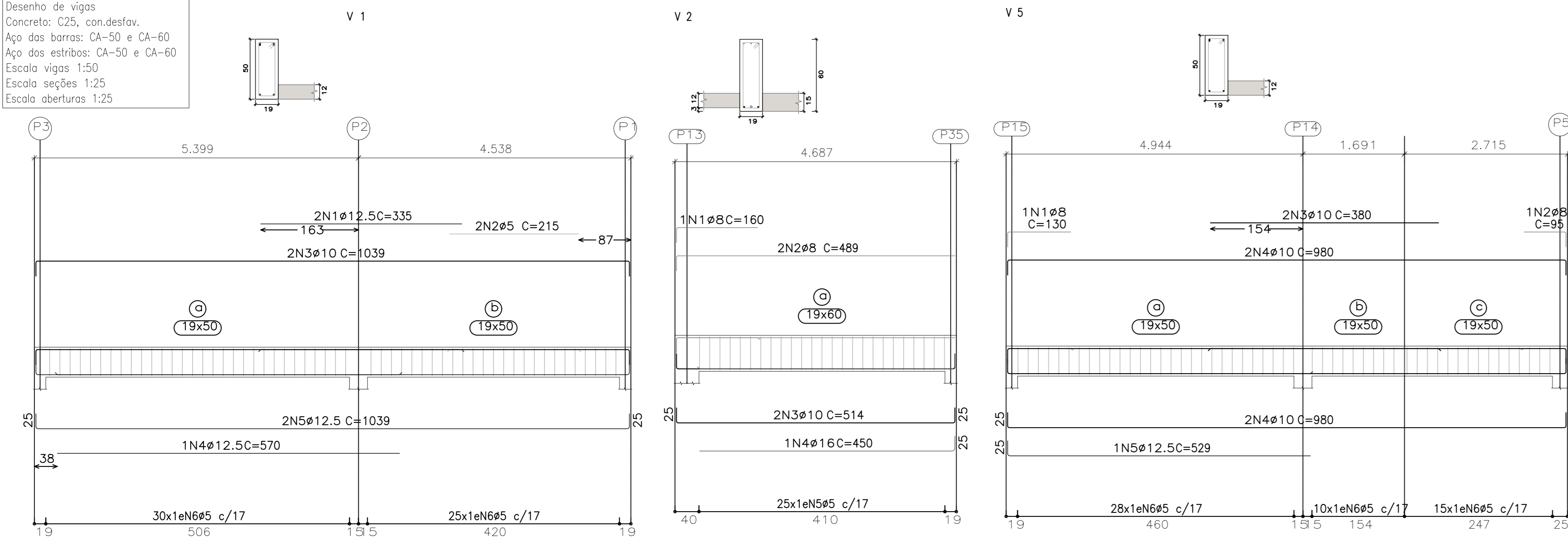


N=777,00 (LAL)
Desenho de vigas
Concreto: C25, com desfove.
Aço das barras: CA-50 e CA-60
Aço dos estribos: CA-50 e CA-60
Escala vigas 1:50
Escala seções 1:25
Escala aberturas 1:25



Elemento	Pos.	Diarr.	Q.	Esquema (cm)	Coroa (cm)	Total (cm)	CA-50CA-60 (kg)
V 1	1	ø12,5	2	335	670	6,5	
	2	ø5	2	215	430	0,7	
	3	ø10	2	1039	2078	12,8	
	4	ø12,5	1	570	570	5,5	
	5	ø12,5	2	1039	2078	20,0	
	6	ø5	55	126	630	10,9	
				Total+108	49,3	12,8	
V 2	1	ø8	1	160	160	0,6	
	2	ø8	1	489	978	3,9	
	3	ø10	2	514	1028	6,3	
	4	ø16	1	450	450	7,1	
	5	ø5	25	146	3650	5,7	
				Total+108	19,7	6,3	
V 3	1	ø10	4	332	1328	8,2	
	2	ø5	14	126	1764	2,8	
				Total+108	9,0	3,1	
V 4	1	ø12,5	3	290	870	8,4	
	2	ø8	2	418	836	3,3	
	3	ø10	2	589	1178	7,3	
	4	ø10	2	411	822	5,1	
	5	ø5	31	126	3906	6,1	
				Total+108	26,5	6,7	
V 5	1	ø8	1	130	130	0,5	
	2	ø8	1	95	95	0,4	
	3	ø10	2	380	760	4,7	
	4	ø10	4	980	3920	24,2	
	5	ø12,5	1	529	529	5,1	
	6	ø5	53	126	6678	10,5	
				Total+108	58,4	11,6	
V 6	1	ø16	1	330	330	5,8	
	2	ø16	1	215	215	3,4	
	3	ø8	2	550	1100	4,3	
	4	ø8	2	315	750	3,0	
	5	ø8	2	464	928	3,7	
	6	ø10	2	489	978	6,0	
	7	ø10	1	320	320	2,0	
	8	ø12,5	1	464	464	4,5	
	9	ø10	2	575	1150	7,1	
	10	ø5	26	126	3276	5,1	
	11	ø5	23	146	3358	5,3	
				Total+108	43,8	11,4	
V 7	1	ø16	2	275	550	8,7	
	2	ø5	2	225	450	0,7	
	3	ø10	5	390	1950	12,0	
	4	ø10	2	474	948	5,8	
	5	ø10	2	505	1010	6,2	
	6	ø16	2	330	660	10,4	
	7	ø10	2	582	1164	7,2	
	8	ø6,3	2	237	474	1,2	
	9	ø12,5	2	474	948	9,1	
	10	ø12,5	1	345	345	3,3	
	11	ø12,5	2	582	1164	11,2	
	12	ø12,5	2	505	1010	9,7	
	13	ø5	94	126	11844	18,6	
				Total+108	93,3	21,2	
V 8	1	ø10	2	285	570	3,5	
	2	ø10	2	300	600	3,7	
	3	ø10	2	1070	2140	13,2	
	4	ø10	2	575	1150	7,1	
	5	ø12,5	2	1065	2130	20,5	
	6	ø12,5	2	585	1170	10,9	
	7	ø5	87	126	10962	17,2	
				Total+108	64,8	18,9	
V 9	1	ø10	1	210	210	1,3	
	2	ø16	1	335	670	10,3	
	3	ø10	2	589	1178	7,3	
	4	ø12,5	2	285	570	5,5	
	5	ø8	2	125	250	1,0	
	6	ø10	2	600	1200	7,4	
	7	ø10	2	900	1800	11,1	
	8	ø12,5	2	600	1200	11,6	
	9	ø12,5	2	589	1178	11,3	
	10	ø12,5	2	900	1800	17,3	
	11	ø16	1	575	575	9,1	
	12	ø10	2	340	680	4,2	
	13	ø5	118	126	14868	23,3	
				Total+108	107,1	25,6	
V 10	1	ø10	2	584	1168	7,0	
	2	ø12,5	2	790	1580	15,2	
	3	ø10	2	520	1040	6,4	
	4	ø12,5	2	525	1050	10,1	
	5	ø12,5	2	385	770	7,6	
	6	ø12,5	2	815	1630	15,7	
	7	ø12,5	2	945	1890	18,2	
	8	ø5	119	126	14994	23,5	
				Total+108	88,2	25,9	
V 11	1	ø10	2	1015	2030	12,5	
	2	ø5	2	310	620	1,0	
	3	ø20	2	755	1510	37,2	
	4	ø16	2	350	700	11,1	
	5	ø12,5	2	1024	2048	19,7	
	6	ø12,5	3	1015	3045	29,3	
	7	ø10	2	420	840	5,2	
	8	ø12,5	2	430	860	8,3	
	9	ø10	1	315	315	1,9	
	10	ø12,5	3	1055	3165	30,5	
	11	ø5	84	126	10584	16,6	
	12	ø5	21	146	3066	4,8	
				Total+108	171,3	24,6	
V 13	1	ø6,3	1	155	155	0,4	
	2	ø12,5	2	570	1140	11,0	
	3	ø10	2	665	1330	8,2	
	4	ø12,5	1	445	445	4,3	
	5	ø12,5	2	1044	2088	20,1	
	6	ø6,3	63	128	8064	19,8	
				Total+108	70,2		
V 12	1	ø6,3	1	155	155	0,4	
	2	ø10	1	165	165	1,0	
	3	ø10	2	678	1356	8,4	
	4	ø16	2	685	1370	8,4	
	5	ø12,5	2	535	1070	10,3	
	6	ø5	36	126	4536	7,1	
				Total+108	45,7	7,8	
V 17	1	ø10	3	430	1290	8,4	
	2	ø6,3	1	155	155	0,4	
	3	ø10	2	220	440	2,7	
	4	ø5	2	360	720	1,1	
	5	ø10	2	685	1370	8,4	
	6	ø10	2	420	840	5,2	
	7	ø12,5	3	645	1935	18,6	
	8	ø5	53	126	6678	10,5	
				Total+108	48,1	12,8	
				ø5: 0,0	68,7		
				ø6,3: 24,4	0,0		
				ø8: 22,9	0,0		
				ø10: 275,9	0,0		
				ø12,5: 147,3	0,0		
				ø16: 96,0	0,0		
				ø20: 40,9	0,0		
				Total: 975,4	188,7		

ÁREA DESTINADA A CARBÔN E ASSINATURAS

NOTAS

REV.	DATA	DESCRIÇÃO
00	21/07/2023	EMIÇÃO INICIAL

SECRETARIA MUNICIPAL DE OBRAS DEPARTAMENTO DE ENGENHARIA E ARQUITETURA			
SECRETÁRIO DE OBRAS	BRUNO MARCIO MOREIRA ALMEIDA		
RESPONSÁVEL TÉCNICO	ANDRÉ DA SILVA MACHADO	112452/D	
PROJETISTA	ANDRÉ DA SILVA MACHADO		

PREFEITURA MUNICIPAL DE SANTA LUIZIA ADM. LUIZ SÉRGIO FERREIRA COSTA			
NÚMERO	DISCIPLINA	ETAPA	DATA
000	ESTRUTURAS	PROJETO BÁSICO	21/07/2023
CONTEÚDO DA FRANQUISA			
NOME DO PROJETO			
PROJETO COMPLEMENTAR DE ESTRUTURA DE CONCRETO			
UBS VIRGINS DOS POBRES - VIGAS N=777,00			
REVISÃO			
01			

REPRODUÇÃO OU COPIAÇÃO TOTAL OU PARCIAL, SEME PREVISÃO AUTORIZADA, É PROIBIDA. A REPRODUÇÃO OU COPIAÇÃO TOTAL OU PARCIAL, SEME PREVISÃO AUTORIZADA, É PROIBIDA. A REPRODUÇÃO OU COPIAÇÃO TOTAL OU PARCIAL, SEME PREVISÃO AUTORIZADA, É PROIBIDA.